

À VIVRE

O S E R L ' A R C H I T E C T U R E

À GAGNER
LA LAMPE NOD
DE CHEZ TIPTOE

#127
JANVIER
FÉVRIER
2023

Visite

Pour inaugurer cette nouvelle année, *Architectures À Vivre* vous emmène à la rencontre de ces musées qui font peau neuve !

Hôtels

De Paris à Bordeaux, architectes et designers réinventent les codes du service hôtelier. Notre sélection de nouvelles adresses.

Aménagement

Systèmes innovants et solutions pratiques : tous les conseils d'experts de l'aménagement pour faire entrer la lumière dans vos intérieurs.

NUMÉRO INÉDIT

HABITER ENSEMBLE

Solutions d'architectes
pour un projet maîtrisé

SPÉCIAL RÉNOVATION

Vos maisons ont
encore de beaux jours
devant elles

CAHIER DESIGN

Reportage exclusif
dans les coulisses
des ateliers USM



L 12075 - 127 - F: 8,90 € - RD



ISSN 1665-7456

Tout de bois vêtu!

SÉLECTION ET TEXTES COLINE JACQUET ET AGATHE JARRETOU

Pour affronter les frimas de l'hiver et renouer avec la chaleur dans son intérieur, le bois semble être une solution toute trouvée! Et pour cela, nul besoin de le placer dans sa cheminée. Chaleureux par essence, il se marie aujourd'hui à merveille avec isolants thermiques et acoustiques. Petit tour d'horizon pour en apprécier toutes les déclinaisons, du sol au plafond.



1. Carboris MOCOPINUS s'est inspiré de la méthode japonaise de bois brûlé, le Shou Sugi Ban, afin de créer sa gamme Carboris. Le matériau ainsi traité y est recouvert d'une finition spécialement développée pour éviter que sa couleur noire caractéristique ne déteigne, en utilisation à l'extérieur comme à l'intérieur. Prix sur demande. www.mocopinus.com

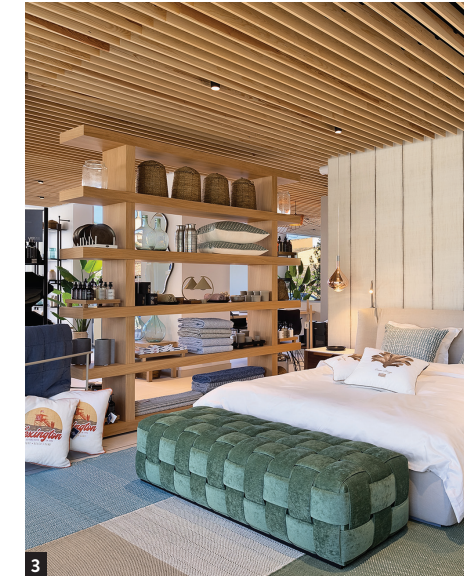
2. Vertical Pour habiller vos meubles de cuisine Ikea, Superfront propose une porte aux lignes verticales, disponible à la fois en finition laquée et en placage bois. La teinte Thunder Wood présentée ici permet de faire ressortir le grain naturel du bois de frêne. Prix sur demande. www.superfront.com

3. WL V5 90 Les panneaux Woodlines allient des lames de bois massif issues d'exploitations écocertifiées avec de la laine minérale reconnue pour ses propriétés acoustiques. Déclinables dans de nombreuses formes, ces panneaux se veulent aussi esthétiques que performants. Prix sur demande. www.woodlines.com

4. HV 450 Avec son store intégré directement entre le verre et le survitrage, cette fenêtre bois/alu offre une protection optimale contre la chaleur et la lumière. Elle est dotée de la commande photovoltaïque I-tec Jalousie, qui fonctionne en mode automatique ou pilotée à distance. Prix sur demande. www.internorm.com

5. ATRIUM Ces tuiles de chêne sont résolument écologiques et performantes. Légères, imputrescibles, isolantes et résistantes aux intempéries, elles sont issues de bois de chêne français fendus sur quartier pour en garantir l'étanchéité. Prix sur demande. www.atrium-tuiles.com

6. HEXAKIT PIVETEAUBOIS lance une gamme de panneaux en CLT 3 ou 5 plis en format standard d'une largeur de 1,20 mètre. Le pin et l'épicéa qui les composent sont fabriqués en Vendée et issus de forêts locales gérées durablement. Un produit à décliner sur toutes les surfaces. Prix sur demande. www.piveteaubois.com



7. HYBRIDE Minco révolutionne le monde des ouvertures avec cette première fenêtre réalisée à base de bambou. Ces menuiseries à l'impact carbone neutre offrent une alternative de choix aux autres ressources naturelles, tout en garantissant de hautes performances thermiques. Prix sur demande. www.minco.fr



Page de gauche: **Noirdelune** Le cèdre et le cyprès traditionnellement utilisés au Japon pour obtenir du bois brûlé cèdent ici la place au pin Douglas, cultivé en France et certifié PEFC. Avec son veinage et ses nœuds apparents, ce revêtement brûlé et brossé habille à merveille les maisons contemporaines. Prix sur demande. www.noirdebois.com

